



LI HAN Technology CO.,LTD

力漢科技有限公司

經營理念及政策：

Management Concept & Quality Policy

創新、品質、虛心、力行

Innovation、Quality、Modesty、Exertion

材料事業部

FILTER、YASKAWA系列產品、日系**BELT**、
日本電工減速機、**DCFE**耐酸鹼氟塗料、**PHILIPS**
LAMP、**SUN MAP**(高透氣墊)、**O-RING**

工程部

DRY PUMP、減速機、安川系列產品、**SPINDLE**
等維修、奈米散熱表面處理、各型加工件加工、
設備改造及節能減排改造

國際貿易部

各型國外特規品、**PARTS**等搜尋買賣

公司地址：台灣新竹縣竹北市自強六街91號2樓之1

統一編號：29101604

Tel : +886-3-5507819 Fax : +886-3-6578033

業務聯繫Mail : lh@mail.twlihantech.net

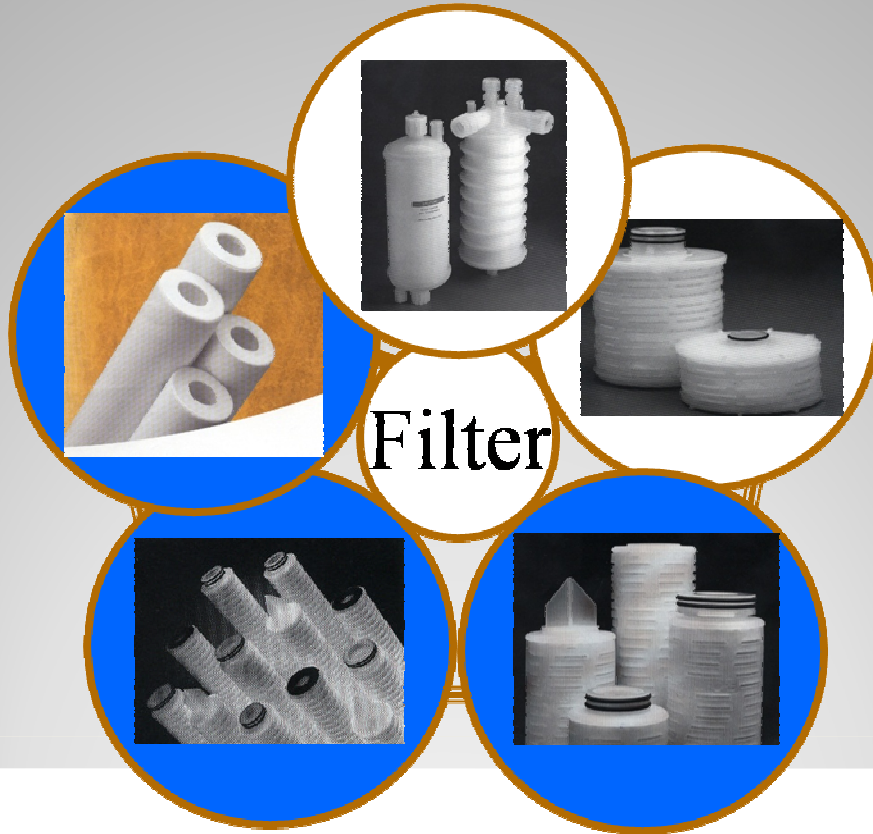
網址 : <http://www.twlihantech.net>



LIHAN

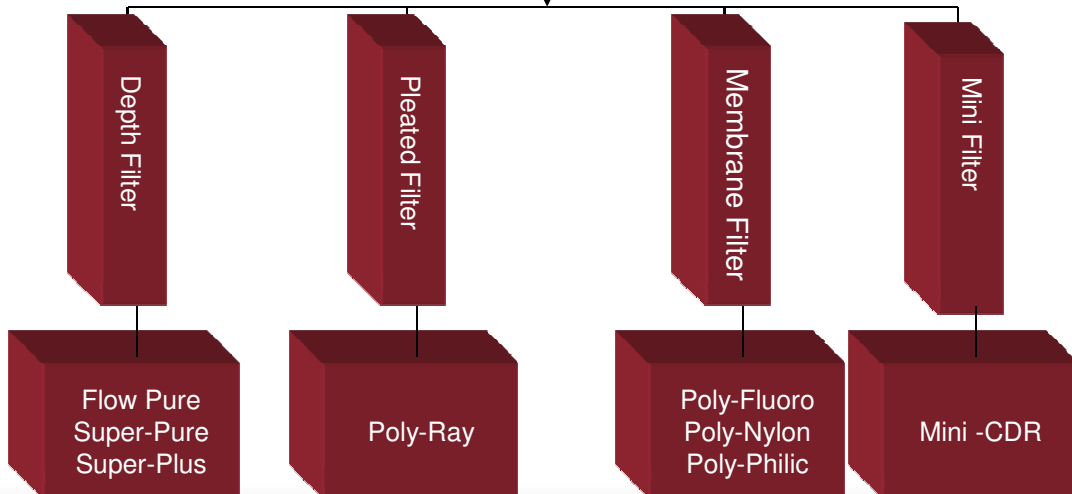
力漢科技有限公司 LI HAN Technology CO., LTD

濾材簡介及濾材特性



濾心分類表

濾心種類





LIHAN

力漢科技有限公司 LI HAN Technology CO., LTD

Super-Plus 表面深孔型 深層式濾心



產品規格

過濾精度: Absolute 1, 3, 5, 10, 25, 50, 75, 100 micron

材 質: 100% melt-blown 超細PP纖維

尺 寸: 10", 20", 30", 40"

內 徑: 28mm

外 徑: 63mm

操作條件

最大操作壓差: 80°C時: 1.2 kg/cm²

60°C時: 2.1 kg/cm²

20°C時: 4.2 kg/cm²

建議更換壓差: 2.1 kg/cm²

最高操作溫度: 80°C

產品特性

- 絕對濾效濾心(Absolute rate 99.9% ; β rate=1000)
- 表面深孔結構, 分散水流方向, 降低水流阻力
- 漸進式密度結構, 增加濾心容雜量
- 表面纖維結構強化, 不易產生脫毛現象
- 結構强度高, 抗壓性強, 不易變形
- Melt-Blown超細纖維製程, 過濾精度高
- 100%純PP, 高抗化性
- 熱融結方式成形, 不添加任何黏著劑
- NSF42 及 FDA CFR Title 21 認證通過

建議可取代產品:

- Filterite Nexis
- Chisso GF
- CUNO Deltaklean
- CUNO Betapure
- CUNO Micro-Klean
- Milli-pore Polygard-CR
- Milli-pore Planargard Filter
- Pall Profile II Filter-RMF Style
- US Filter PolyDepth
- Daiwabo SEKISO

產品應用領域

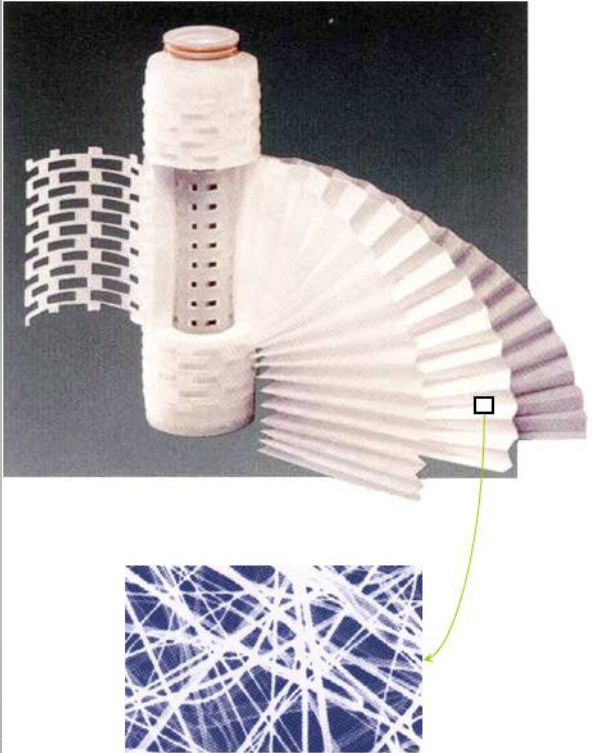
- 半導體廠冷卻水系統過濾(PCW)
- CMP Slurries過濾
- DI Water過濾系統的Pre-filter
- 中低黏度化學藥液澄清過濾
- 製程用水及回收水過濾
- 烤漆廠噴漆過濾



LIHAN

力漢科技有限公司 LI HAN Technology CO., LTD

Poly – Ray PP 折疊式濾心



產品規格

過濾精度: Absolute rating 0.2, 0.45, 1, 5, 10, 20micron

濾材: 100% melt-blown 超細PP纖維

支稱材: PP 纖維

端蓋套筒: 高強度PP

O-ring 材質: EPDM, Buan N, Silicone, Viton, Viton encapsulated PFA

過濾面積: >0.5 m²

尺寸: 10", 20", 30", 40"

內徑: 28mm

外徑: 69mm

操作條件

最大操作壓差: 95°C時: 1.4 kg/cm²

60°C時: 2.8 kg/cm²

20°C時: 4.9 kg/cm²

建議更換壓差: 2.5 kg/cm²

最高操作溫度: 95°C

滅菌條件: 121°C, 30 min 10次以上

產品特性

- 二層濾材, 絕對精度濾心 (Absolute rating 99.9%)
- 過濾面積大於0.5m², 低壓差, 容雜量大, 長使用壽命
- 濾材 100%純PP材質, 高抗性
- 無塵環境生產, 濾心清潔度高
- 18M-Ω DI water/2GPM清洗30min, TOC含量低40ppb
- 端蓋與接頭以熱旋融方式封合, 不加黏著劑
- 材質通過FDA CFR Title 21及USP XXIII安全測試證
- 接頭尺寸及O-ring 材質完全符合國際標準

產品應用領域

- 薄膜式濾心的Pre-filter
- 光電產業水洗槽過濾
- DI water系統的Pre-filter
- 冷卻水系統過濾
- 啤酒, 飲料廠澄清過濾
- 中低黏度化學藥液過濾

建議可取代產品:

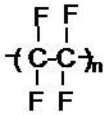
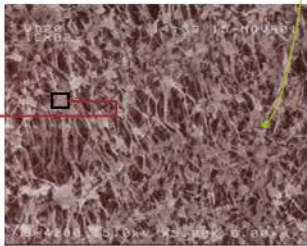
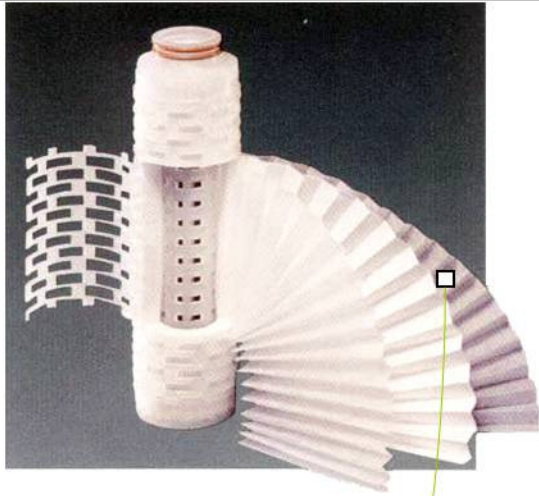
- Millipore Polygard-CN
- Pall HDC II Filter
- Pall Ultipleat Profile
- PTI Poly Flow-G
- CUNO Betafine D
- CUNO Polypro
- Filterite Poly-Fine II



LIHAN

力漢科技有限公司 LI HAN Technology CO., LTD

Poly – Fluoro Teflon 薄膜折疊式濾心



產品規格

Pore size: 0.05, 0.1, 0.2, 0.45, 1 micron

濾材: Teflon (Polytetrafluoroethylene) 薄膜

支稱材: PP

端蓋套筒: 高強度PP

O-ring 材質: EPDM, Buna N, Silicone, Viton, Viton encapsulated PFA

過濾面積: 0.9 m²

尺寸: 10", 20", 30", 40"

內徑: 28mm

外徑: 69mm

操作條件

最大操作壓差: 95°C時: 1.4 kg/cm²

20°C時: 5.6 kg/cm²

最高操作溫度: 95°C

產品特性

- Teflon 濾膜具有極佳的抗化性
- 濾膜孔率高達 80~95%
- 0.9m² 的過濾面積, 低壓差, 高流量
- 無塵環境生產, 濾心清潔度高
- 18M-Ω DI water/2GPM 清洗 30min, TOC 含量低於 40ppb
- 濾心可完整性測試
- 端蓋與接頭以熱旋融方式封合, 不加黏著劑

產品應用領域

- 半導體廠濕蝕刻, 溶劑剝離, 清洗等製程
80 °C 以下強酸鹼溶液及純水過濾
- TFT-LCD 廠濕蝕刻, 溶劑剝離, 清洗等製程
80 °C 以下強酸鹼溶液及純水過濾
- CD, DVD 生產廠濺鍍液及光阻劑過濾
- DI water 系統末端精密過濾
- 特殊光電化學藥品廠 Chemical delivery system 過濾

建議可取代產品:

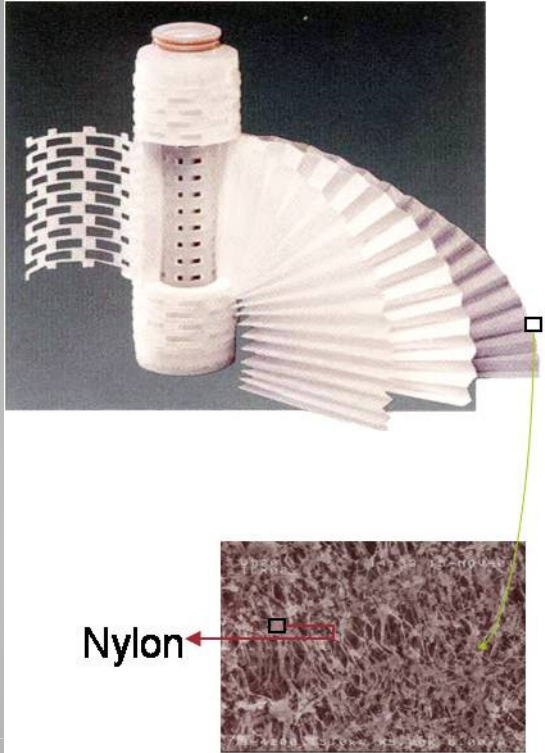
- Millipore Fluorogard Plus
- Pall Emflon Filter
- PTI ChemFlow PE
- Memtec Vara fine VFTR
- CUNO Microfluoro
- Filtrite Chem fine



LIHAN

力漢科技有限公司 LI HAN Technology CO., LTD

Poly – Nylon 薄膜折疊式濾心



產品規格

- Pore size : 0.1, 0.2, 0.45, 0.65, 1.0 micron
- 濾材材質 : Nylon 薄膜
- 支撐材 : PP
- 端蓋套筒 : 高強度PP
- O-ring 材質 : EPDM, Buna N, Silicone, Viton, Viton encapsulated PFA
- 過濾面積 : 0.9m²
- 尺寸 : 10", 20", 30", 40"
- 內徑 : 28 mm
- 外徑 : 69 mm

產品特性

- Nylon膜具有極佳的親水性，使用前不須以IPA pre-wet
- 濾膜不添加任何表面活性劑，有效降低濾心清洗時間
- 0.9m²的過濾面積、高流量、低壓差
- 無塵環境生產，濾心清潔度高
- 18M-Ω DI water/2GPM清洗30min，TOC含量低40ppb
- 濾心可完整性測試
- 端蓋與接頭以熱旋融方式封合，不加黏著劑

產品應用領域

- DI water 末端精密過濾
- 鹼性化學藥液精密過濾
- 光電產業溶劑,光阻劑精密過濾
- 半導體產業溶劑精密過濾

建議可取代產品

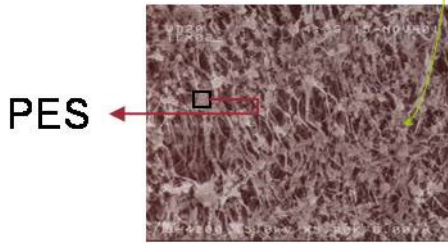
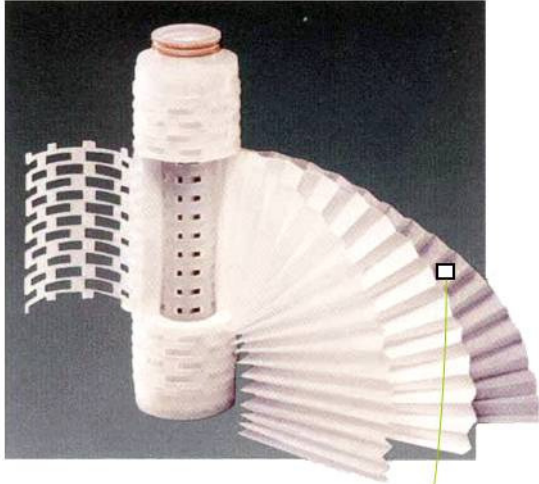
- Pall Posidyne Filter
- CUNO Zetapor



LIHAN

力漢科技有限公司 LI HAN Technology CO., LTD

Poly-Philic 薄膜折疊式濾心



產品規格

• Pore size :0.04, 0.1, 0.2, 0.45, 0.65,1.2 micron

• 濾材材質：PES 薄膜

• 支撐材：PP

• 端蓋套筒：高強度PP

• O-ring 材質：EPDM,Buna N,Silicone,Viton,

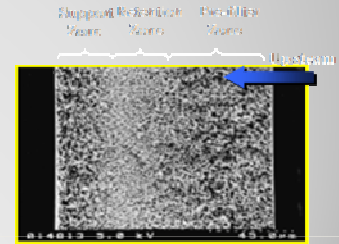
Viton encapsulated PFA

• 過濾面積：0.55m²

• 尺寸：10", 20", 30", 40"

• 內徑：28 mm

• 外徑：69 mm



產品特性

- PES膜具有極佳的親水性
- 濾膜斷面三層結構（鬆-緊-鬆）
- 濾膜不添加任何表面活性劑，有效降低濾心清洗時間
- 過濾面積大、高流量、低壓差
- 無塵環境生產，濾心清潔度高
- 18M-Ω DI water/2GPM清洗30min，TOC含量低40ppb
- 濾心可完整性測試
- 端蓋與接頭以熱旋融方式封合，不加黏著劑

產品應用領域

- DI water 末端精密過濾
- Clean 及 rinse 清洗液過濾
- 化學藥液精密過濾
- 光電產業溶劑,光阻劑精密過濾
- 半導體產業溶劑精密過濾

建議可取代產品

- Pall Fluorodyne Filter
- PTI Clariflow Eletronics
- PTI Clariflow Water
- PTI
- Filterite Poly-Fine II 0.2micron
- Filterite Asymmetrix Sigma
- Filterite Asymmetrix Sigma+
- Filterite Asymmetrix Omega
- Filterite Asymmetrix Versa